

INSTRUCȚIUNI DE INSTALARE A MEDIULUI DE LUCRU

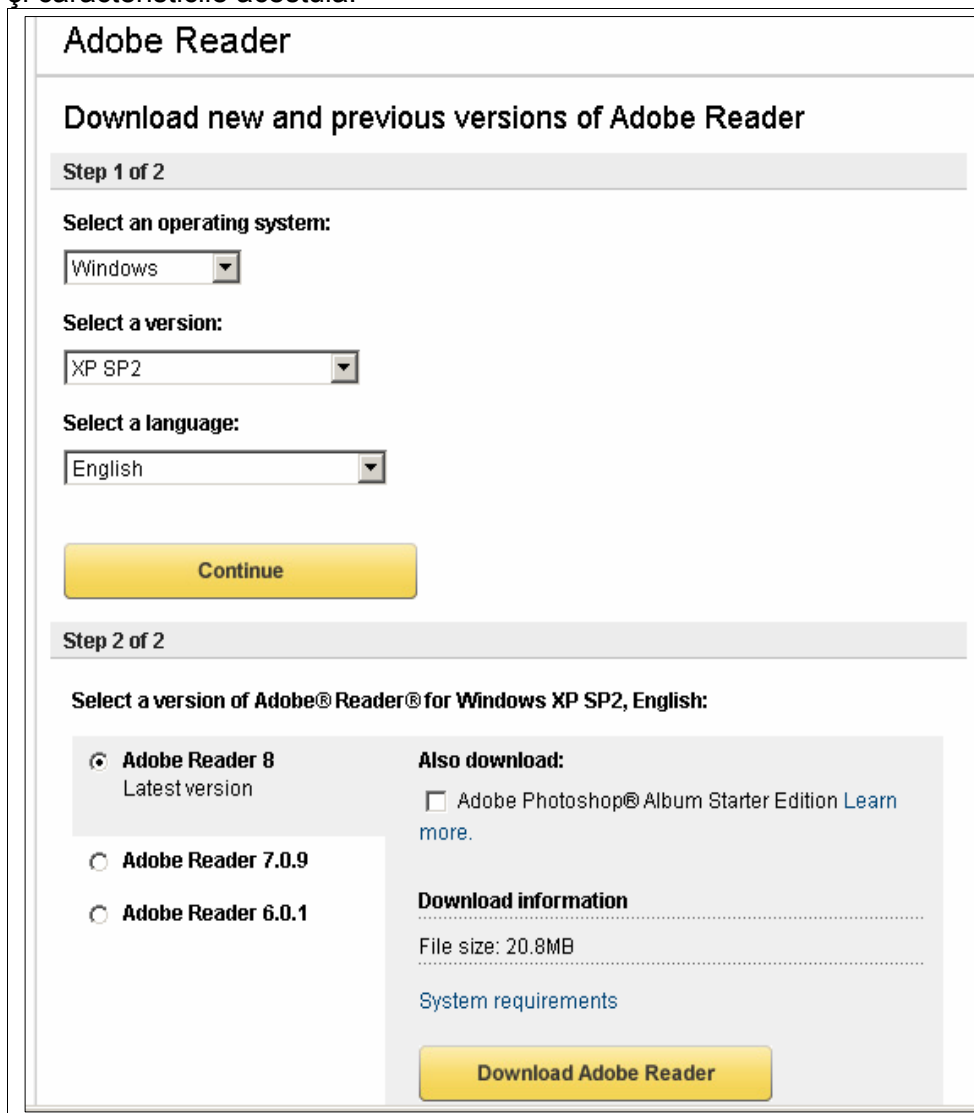
Pentru a putea completa declarațiile în format PDF trebuie mai întâi instalat mediul de lucru adecvat utilizării serviciului de depunere electronice a declarațiilor.

1. Prima etapa o constituie instalarea produsului **Adobe Reader 8.0**.

Înainte de a descărca gratuit kitul de **Adobe Reader 8.0**, vă rugăm să consultați configurația hardware solicitată de producătorul aplicației, în funcție de sistemul de operare al calculatorului dvs. (adresă: <http://www.adobe.com/products/acrobat/acrrsystemreqs.html>).

Descărcarea kit-ului aplicației **Adobe Reader 8.0** se efectuează în două faze de pe site-ul producătorului (adresă: http://www.adobe.com/products/acrobat/readstep2_allversions.html).

Mai întâi se alege kitul **Adobe Reader 8.0** în funcție de sistemul de operare deținut, versiunea și caracteristicile acestuia.



Adobe Reader

Download new and previous versions of Adobe Reader

Step 1 of 2

Select an operating system:
Windows

Select a version:
XP SP2

Select a language:
English

Continue

Step 2 of 2

Select a version of Adobe® Reader® for Windows XP SP2, English:

Adobe Reader 8
Latest version

Adobe Reader 7.0.9

Adobe Reader 6.0.1

Also download:

Adobe Photoshop® Album Starter Edition [Learn more.](#)

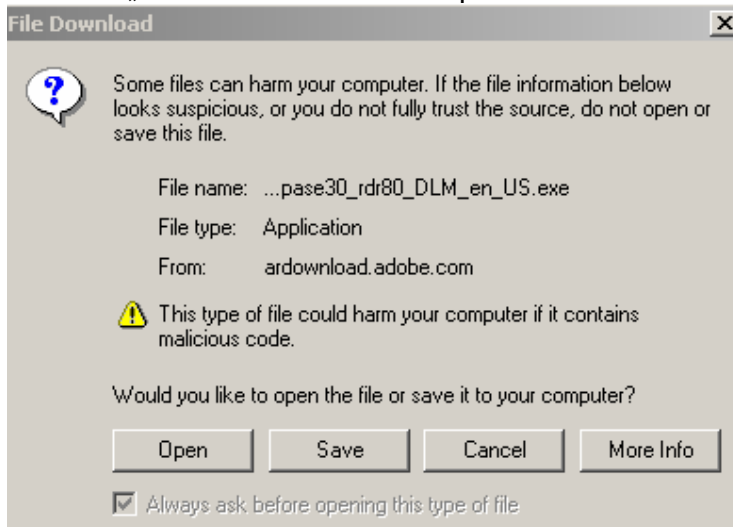
Download information

File size: 20.8MB

[System requirements](#)

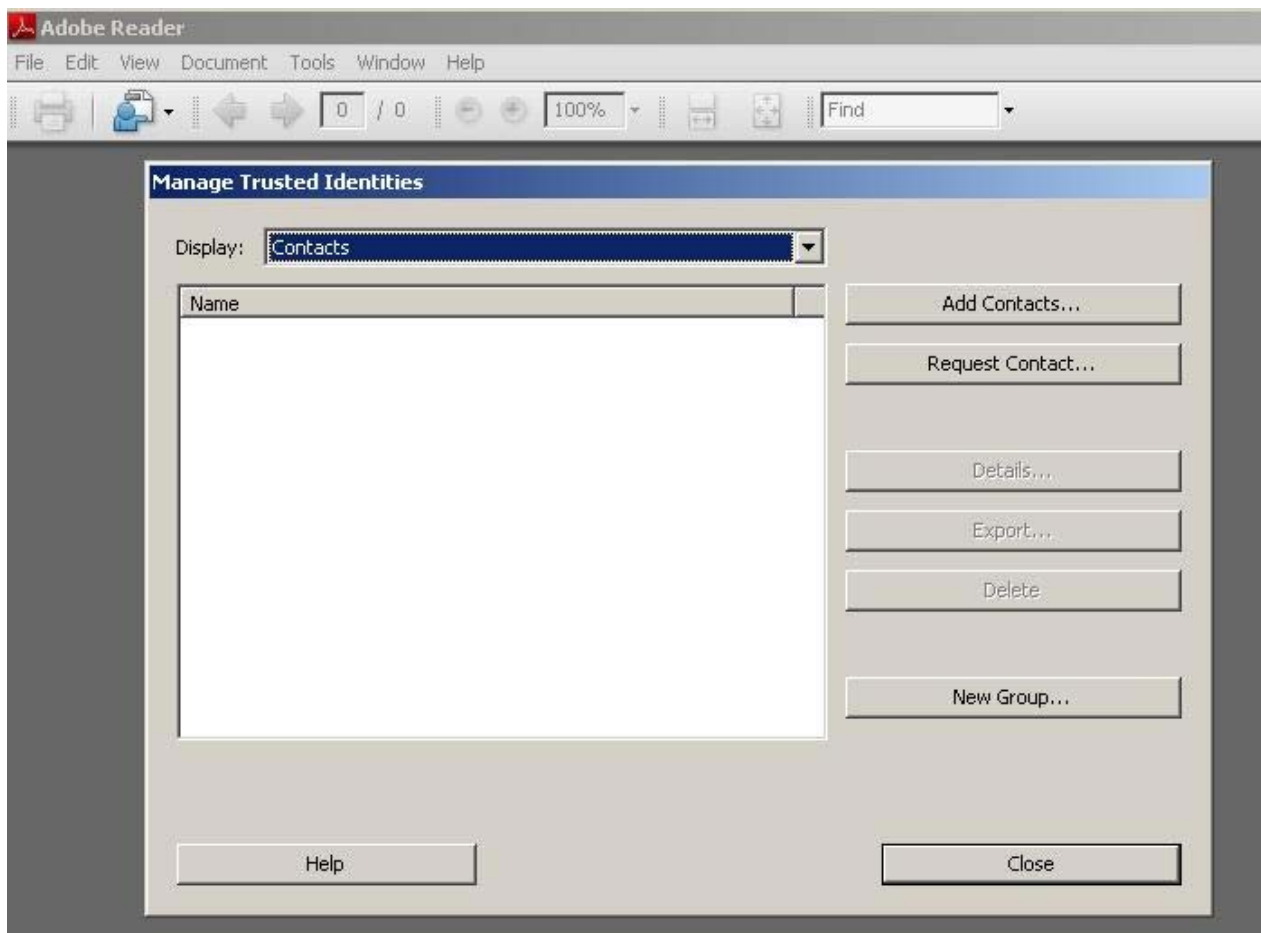
Download Adobe Reader

Rezultatul acționării butonului „Download Adobe Reader” reprezintă descărcarea unui fișier cu extensia „.exe” care trebuie salvat pe calculatorul dvs.



În faza a doua se instalează fișierul de mai sus, care reprezintă în fapt un „download manager” al producătorului mediului de lucru. După instalare, „download manager-ul” se va conecta automat (în cazul în care calculatorul dvs. este conectat la internet) la un site al producătorului și va descărca kit-ul de **Adobe Reader 8.0**.

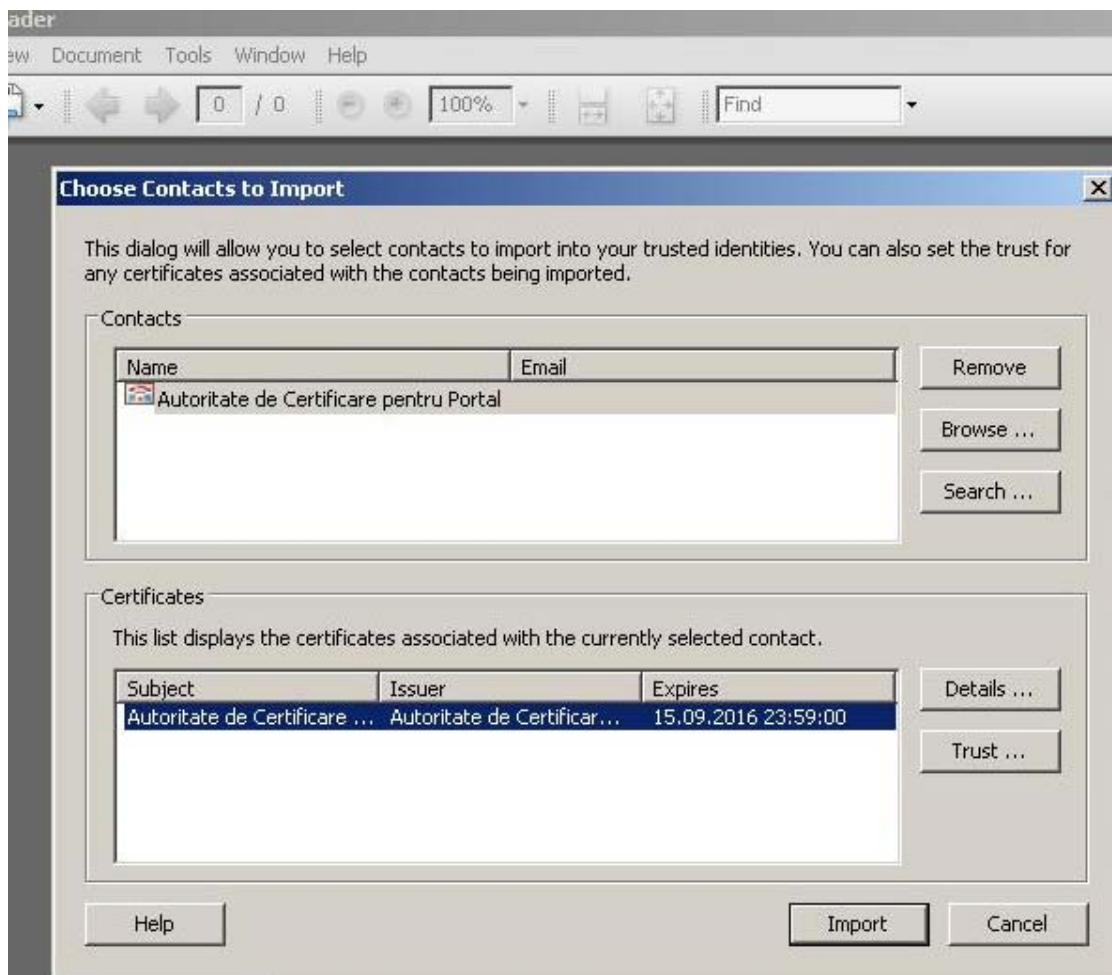
2. În etapa a doua se importă autoritatea de certificare (autoritate.cer, fișier obținut prin exportarea certificatului în browser, așa cum este prevăzut în „Instrucțiuni de utilizare a serviciului de depunere a declarațiilor”, punctul 15) în produsul Adobe Reader 8.0.
 - a. Se deschide Adobe Reader 8.0
 - b. Din meniul „Document” se alege opțiunea „Manage trusted identities”. Rezultatul acestei acțiuni îl reprezintă apariția unei ferestre „Manage Trusted Identities” în care se acționează butonul „Add Contacts”.



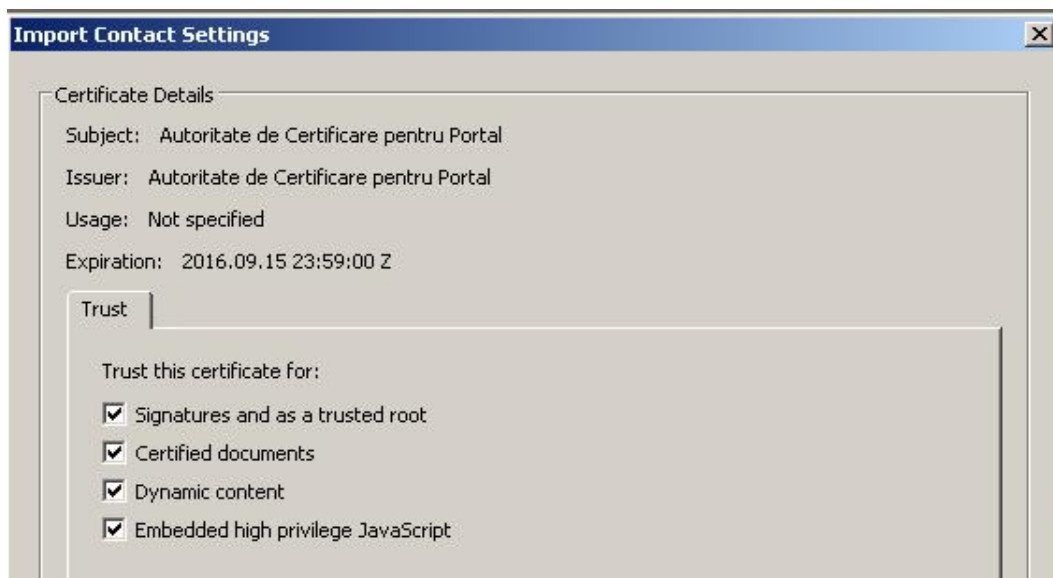
Rezultatul acestei acțiuni este apariția unei ferestre „Choose contacts to import” de unde se acționează butonul „Browse...”.

Prin intermediul acestuia se poate localizează Autoritatea de Certificare (fișierul cu extensia „.cer”) ce se dorește a fi instalată. După localizare, Autoritatea de Certificare va apărea în cadrul rubricii „Contacts”.

Printr-un singur click cu mouse-ul va fi transmisă și în rubrica inferioară „Certificates”. Aici, este din nou acționată cu un singur click pentru a fi selectată, urmată de acționarea butonului „Trust ...”.



Rezultatul acestei acțiuni este o fereastră „Import Contact Settings” unde se bifează vor bifa toate cele patru cele patru opțiuni de la „Trust this certificate for:” așa cum se vede în imaginea următoare.



După acționarea butonului „OK” se revine la fereastra „Choose contacts to import” unde se va acționa butonul „Import”. Rezultatul acestei operații este o fereastră intitulată „Import Complete” care se închide prin intermediul butonului „OK”.

Verificarea instalării fișierului Autoritate de Certificare se poate face în fereastra „Manage Trusted Identities” selectând opțiunea „Certificates” din cadrul rubricii „Display”.

Manage Trusted Identities

Display: Certificates

Name	Issuer	Expires
Adobe Root CA	Adobe Root CA	2023.01.09 00:07...
Autoritate de C...	Autoritate de Cert...	2016.09.15 23:59...

Add Contacts...

Request Contact...

Edit Trust...

Export...

Delete

New Group...

Show Certificate...

Help

Close